



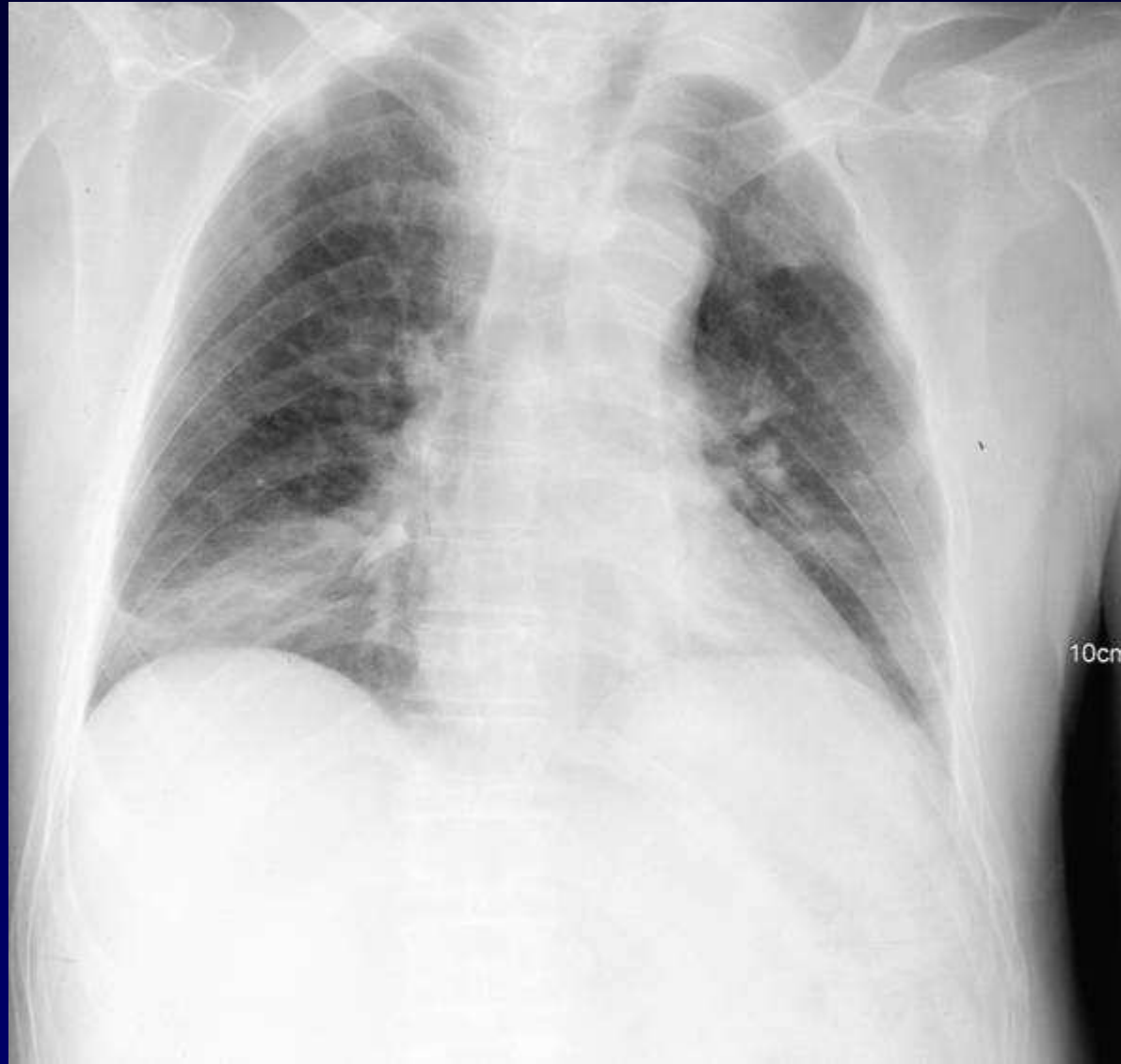
## Dossier 3

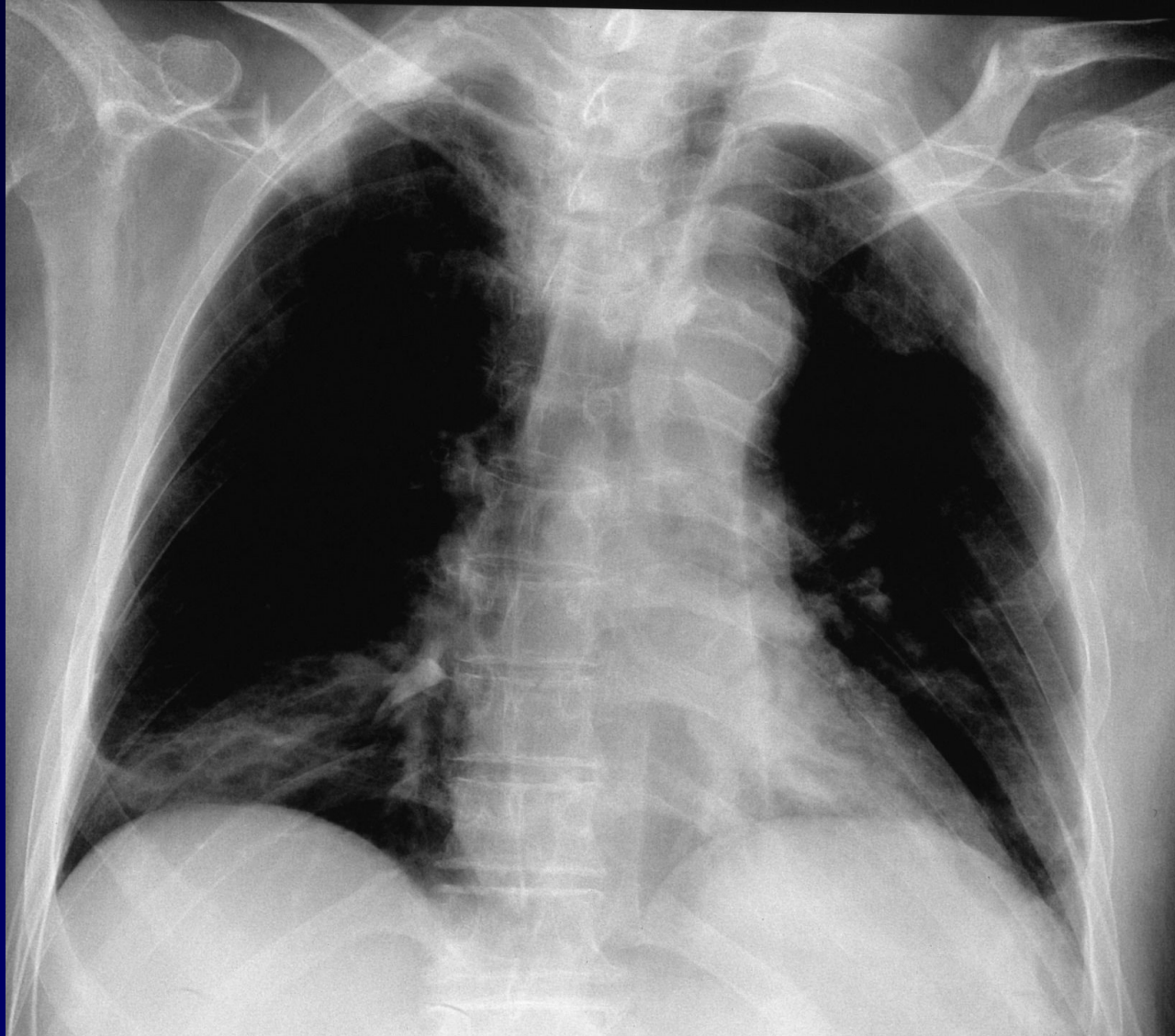
L. Metge

**Homme, 63ans.**

**Traumatisme crânien sévère ; cérébro-lésé,**

**Pneumopathies récidivantes**







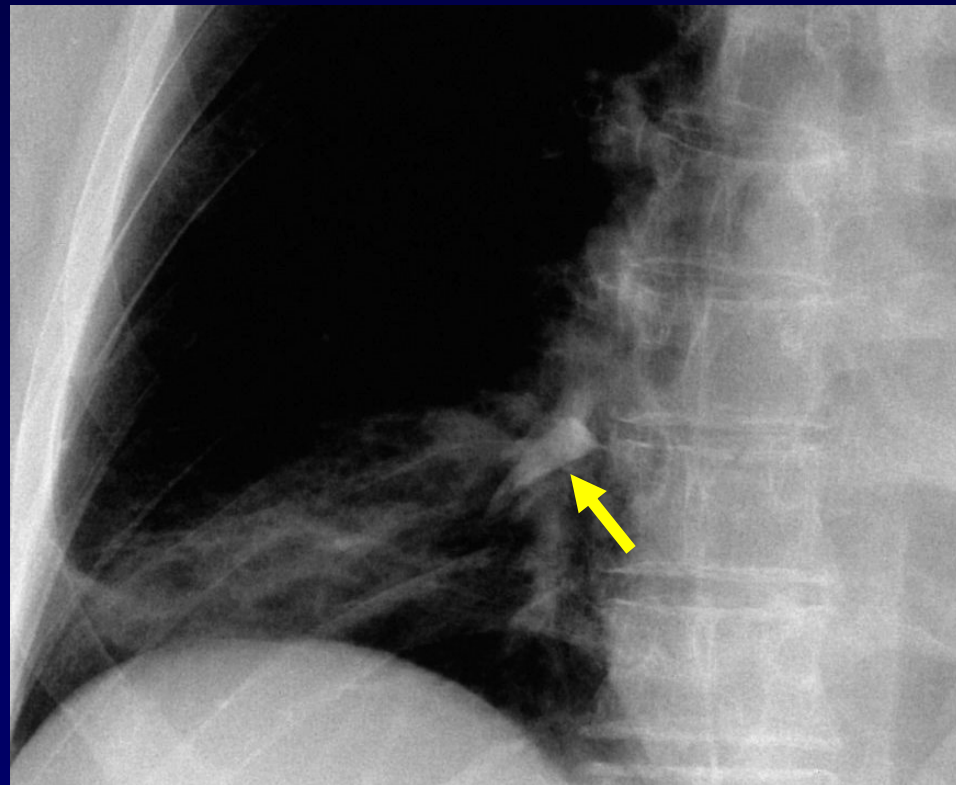
**Diagnostic ?**



## Diagnostic

**Pneumopathie basale droite sur corps étranger inhalé (dent) après intubation oro-trachéale.**

**Codage : Poumon  
Infectieux  
Iatrogène**





# Traitement - Evolution

**Traitement antibiotique**

**Extraction de la dent**